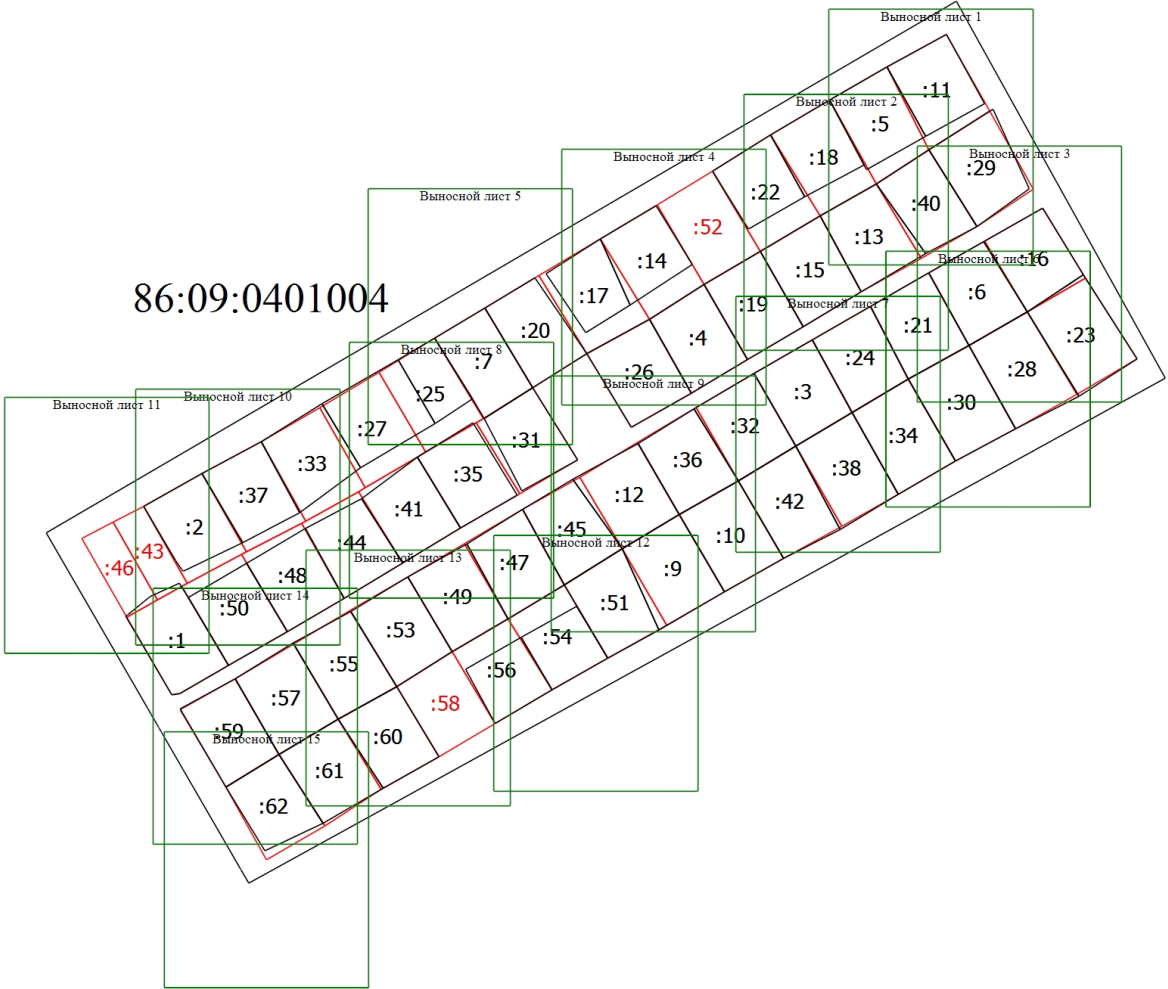


Схема границ земельных участков



Масштаб 1:4000

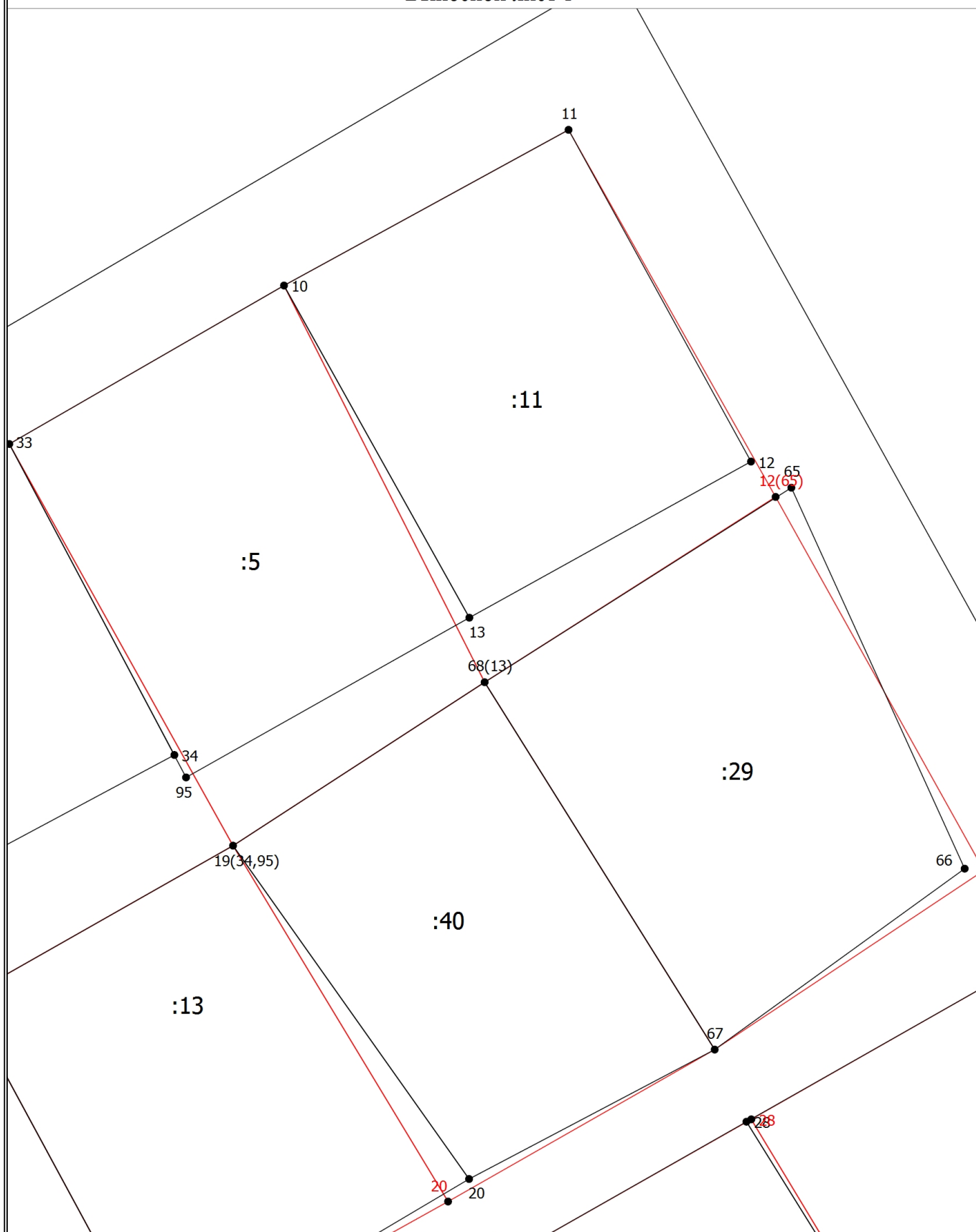
Схема границ земельных участков

Условные обозначения

- - Часть границы, местоположение которой определено при выполнении кадастровых работ
- - Характерная точка границы земельного участка, сведения ЕГРН о которой соответствуют требованиям, установленным в соответствии с частью 13 статьи 22 Федерального закона от 13 июля 2015 г. N 218-ФЗ "О государственной регистрации недвижимости"
- 1 - Обозначение характерной точки, местоположение которой не изменилось или было уточнено
- 43 - Обозначение ликвидируемой характерной точки
- n1Y(92) - Обозначение новой характерной точки
- - Часть границы, сведения ЕГРН о которой позволяют однозначно определить ее положение на местности
- - Часть контура, образованного проекцией существующего в ЕГРН наземного конструктивного элемента здания, сооружения, объекта незавершенного строительства
- - Характерная точка границы земельного участка, сведения о которой отсутствуют в ЕГРН, местоположение которой определено при кадастровых работах (новая характерная точка)

Схема границ земельных участков

Выносной лист 1



Масштаб 1:600

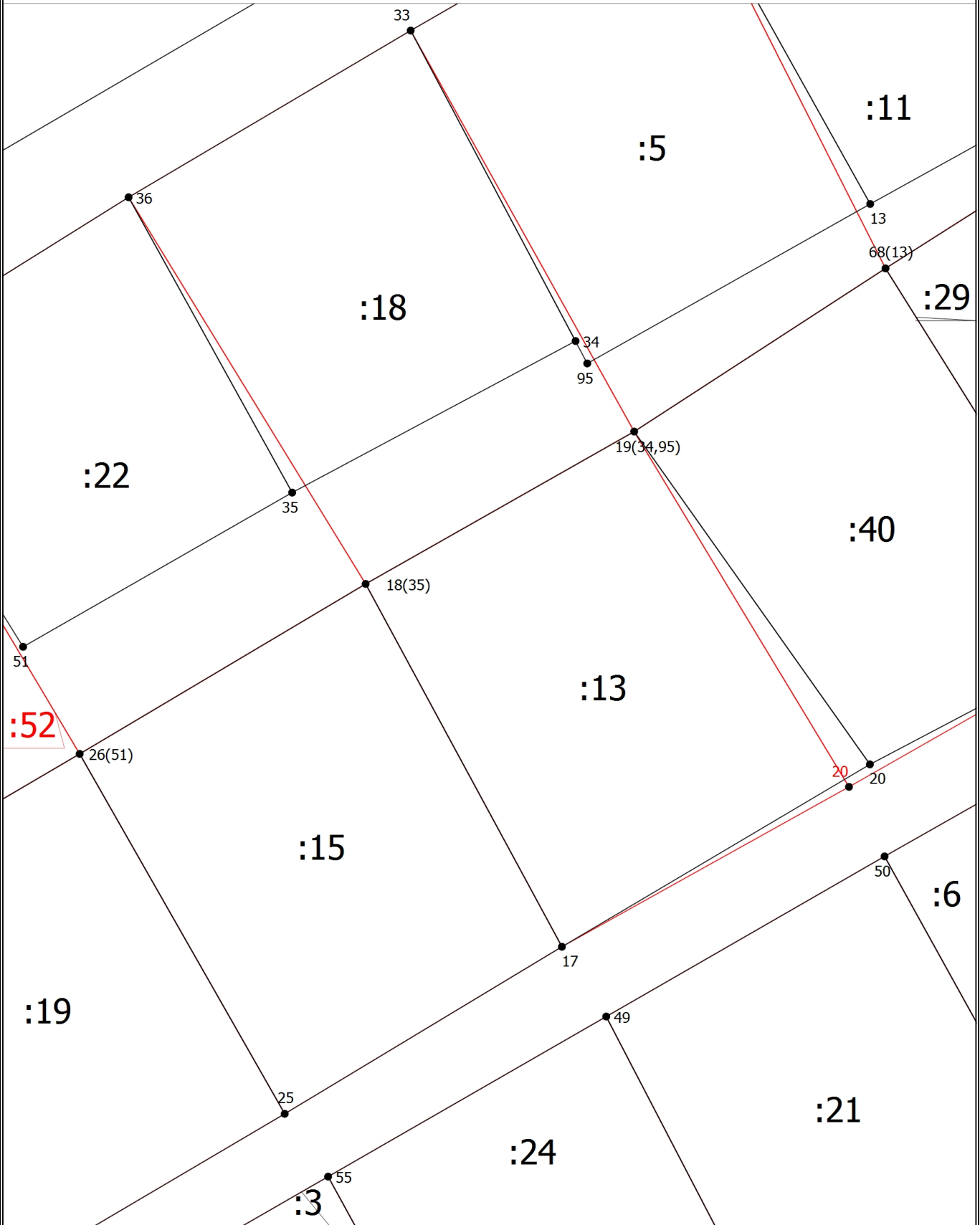
Схема границ земельных участков

Условные обозначения

—	- Часть границы, местоположение которой определено при выполнении кадастровых работ
•	- Характерная точка границы земельного участка, сведения ЕГРН о которой соответствуют требованиям, установленным в соответствии с частью 13 статьи 22 Федерального закона от 13 июля 2015 г. N 218-ФЗ "О государственной регистрации недвижимости"
1	- Обозначение характерной точки, местоположение которой не изменилось или было уточнено
43	- Обозначение ликвидируемой характерной точки
n1Y(92)	- Обозначение новой характерной точки
—	- Часть границы, сведения ЕГРН о которой позволяют однозначно определить ее положение на местности
—	- Часть контура, образованного проекцией существующего в ЕГРН наземного конструктивного элемента здания, сооружения, объекта незавершенного строительства
•	- Характерная точка границы земельного участка, сведения о которой отсутствуют в ЕГРН, местоположение которой определено при кадастровых работах (новая характерная точка)
:11	- Уточняемый земельный участок
86:09:0401004	- Номер кадастрового квартала

Схема границ земельных участков

Выносной лист 2



Масштаб 1:600

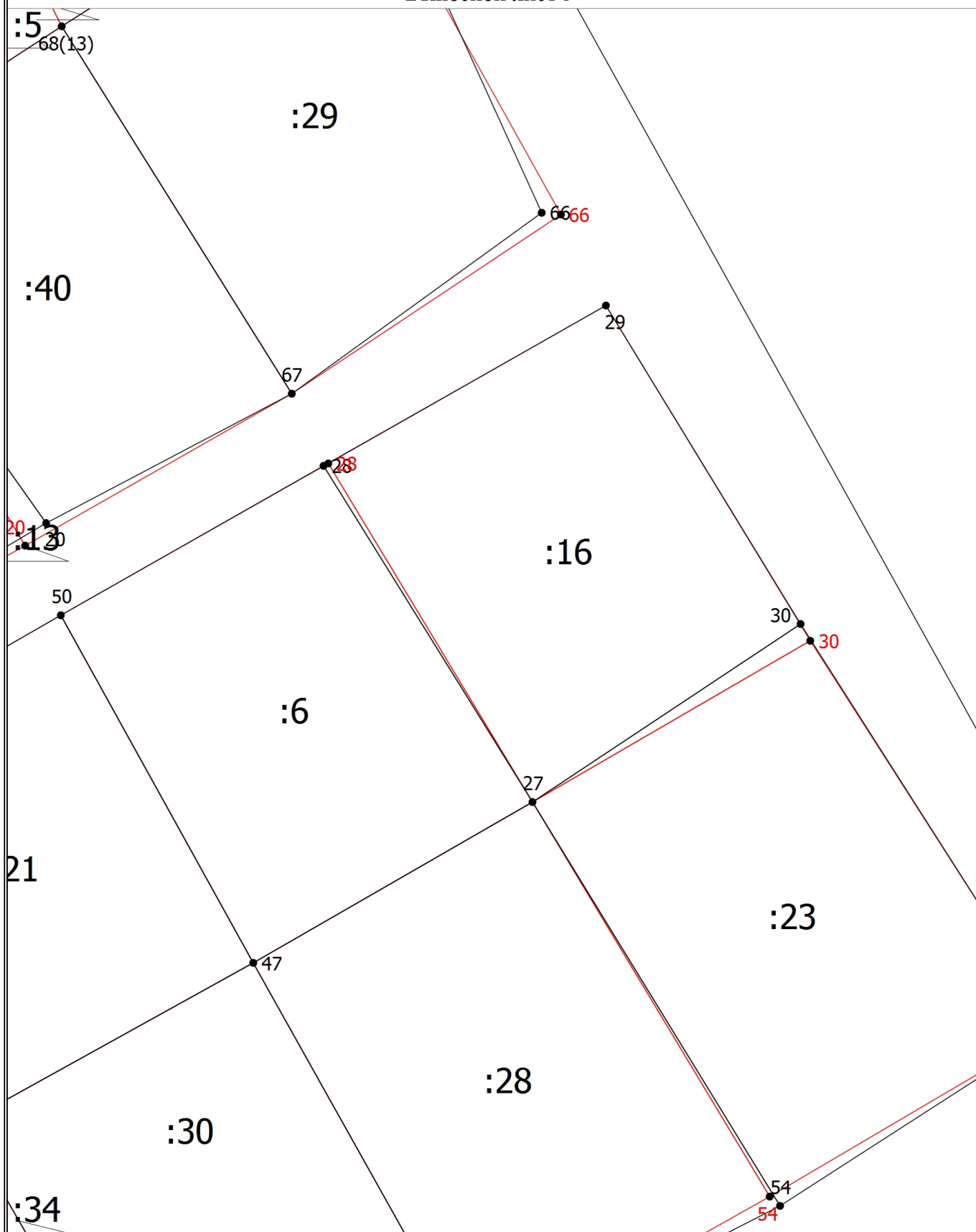
Схема границ земельных участков

Условные обозначения

- - Часть границы, местоположение которой определено при выполнении кадастровых работ
- - Характерная точка границы земельного участка, сведения ЕГРН о которой соответствуют требованиям, установленным в соответствии с частью 13 статьи 22 Федерального закона от 13 июля 2015 г. N 218-ФЗ "О государственной регистрации недвижимости"
- 1 - Обозначение характерной точки, местоположение которой не изменилось или было уточнено
- 43 - Обозначение ликвидируемой характерной точки
- n1Y(92) - Обозначение новой характерной точки
- - Часть границы, сведения ЕГРН о которой позволяют однозначно определить ее положение на местности
- - Часть контура, образованного проекцией существующего в ЕГРН наземного конструктивного элемента здания, сооружения, объекта незавершенного строительства
- - Характерная точка границы земельного участка, сведения о которой отсутствуют в ЕГРН, местоположение которой определено при кадастровых работах (новая характерная точка)

Схема границ земельных участков

Выносной лист 3



Масштаб 1:600

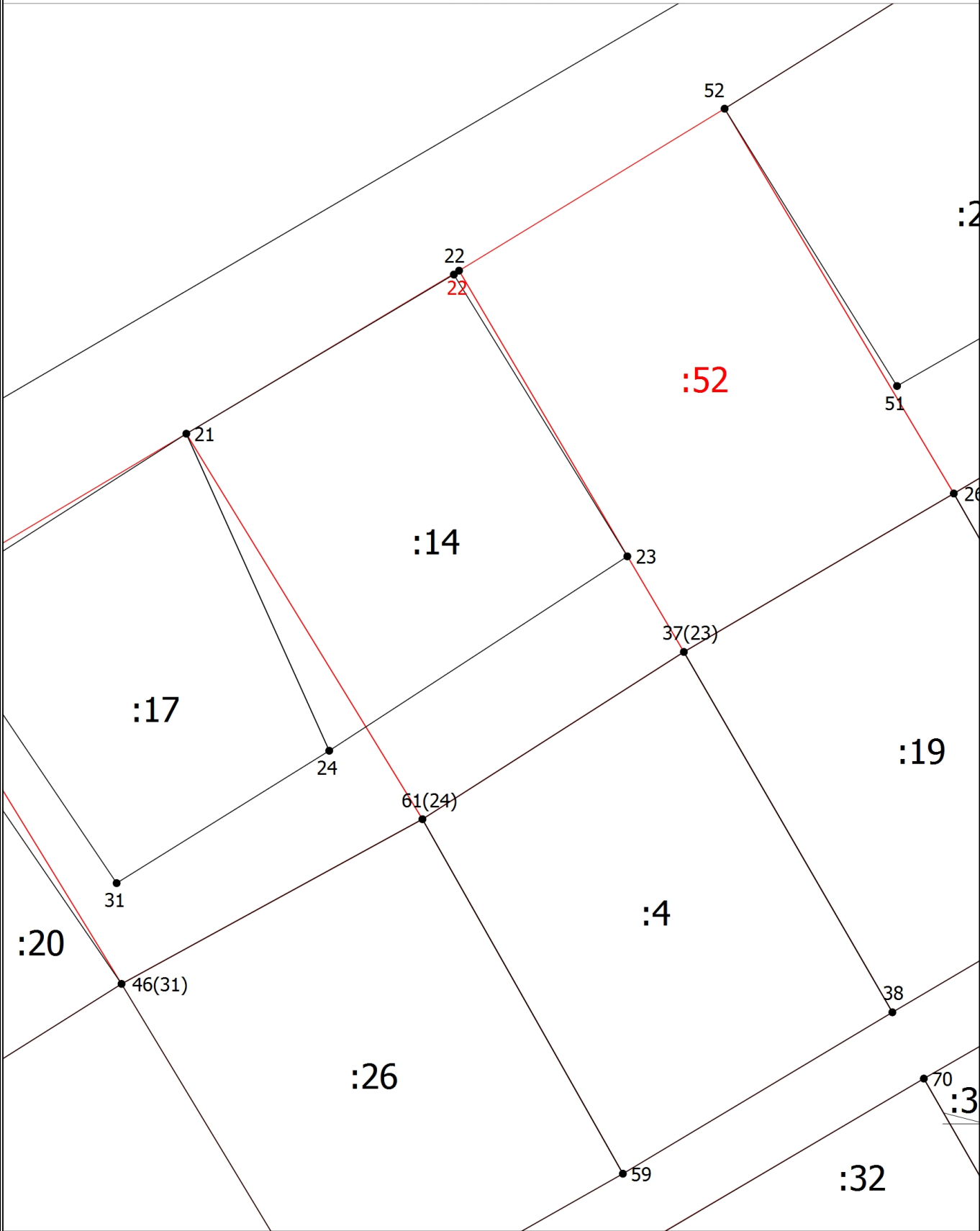
Схема границ земельных участков

Условные обозначения

- - Часть границы, местоположение которой определено при выполнении кадастровых работ
- - Характерная точка границы земельного участка, сведения ЕГРН о которой соответствуют требованиям, установленным в соответствии с частью 13 статьи 22 Федерального закона от 13 июля 2015 г. N 218-ФЗ "О государственной регистрации недвижимости"
- 1 - Обозначение характерной точки, местоположение которой не изменилось или было уточнено
- 43 - Обозначение ликвидируемой характерной точки
- n1Y(92) - Обозначение новой характерной точки
- - Часть границы, сведения ЕГРН о которой позволяют однозначно определить ее положение на местности
- - Часть контура, образованного проекцией существующего в ЕГРН наземного конструктивного элемента здания, сооружения, объекта незавершенного строительства
- - Характерная точка границы земельного участка, сведения о которой отсутствуют в ЕГРН, местоположение которой определено при кадастровых работах (новая характерная точка)

Схема границ земельных участков

Выносной лист 4



Масштаб 1:600

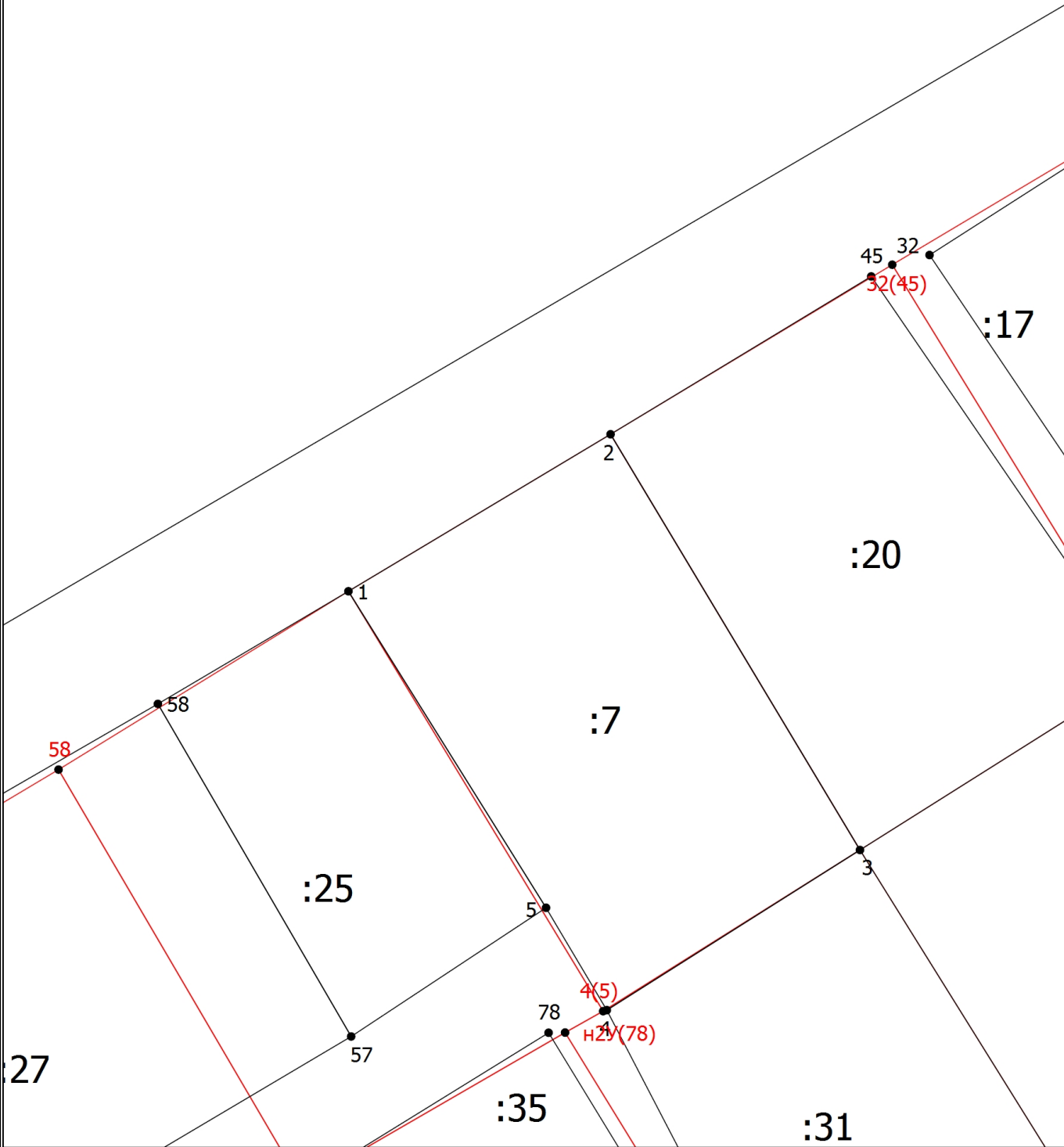
Схема границ земельных участков

Условные обозначения

- - Часть границы, местоположение которой определено при выполнении кадастровых работ
- - Характерная точка границы земельного участка, сведения ЕГРН о которой соответствуют требованиям, установленным в соответствии с частью 13 статьи 22 Федерального закона от 13 июля 2015 г. N 218-ФЗ "О государственной регистрации недвижимости"
- 1 - Обозначение характерной точки, местоположение которой не изменилось или было уточнено
- 43 - Обозначение ликвидируемой характерной точки
- n1Y(92) - Обозначение новой характерной точки
- - Часть границы, сведения ЕГРН о которой позволяют однозначно определить ее положение на местности
- - Часть контура, образованного проекцией существующего в ЕГРН наземного конструктивного элемента здания, сооружения, объекта незавершенного строительства
- - Характерная точка границы земельного участка, сведения о которой отсутствуют в ЕГРН, местоположение которой определено при кадастровых работах (новая характерная точка)

Схема границ земельных участков

Выносной лист 5



Масштаб 1:600

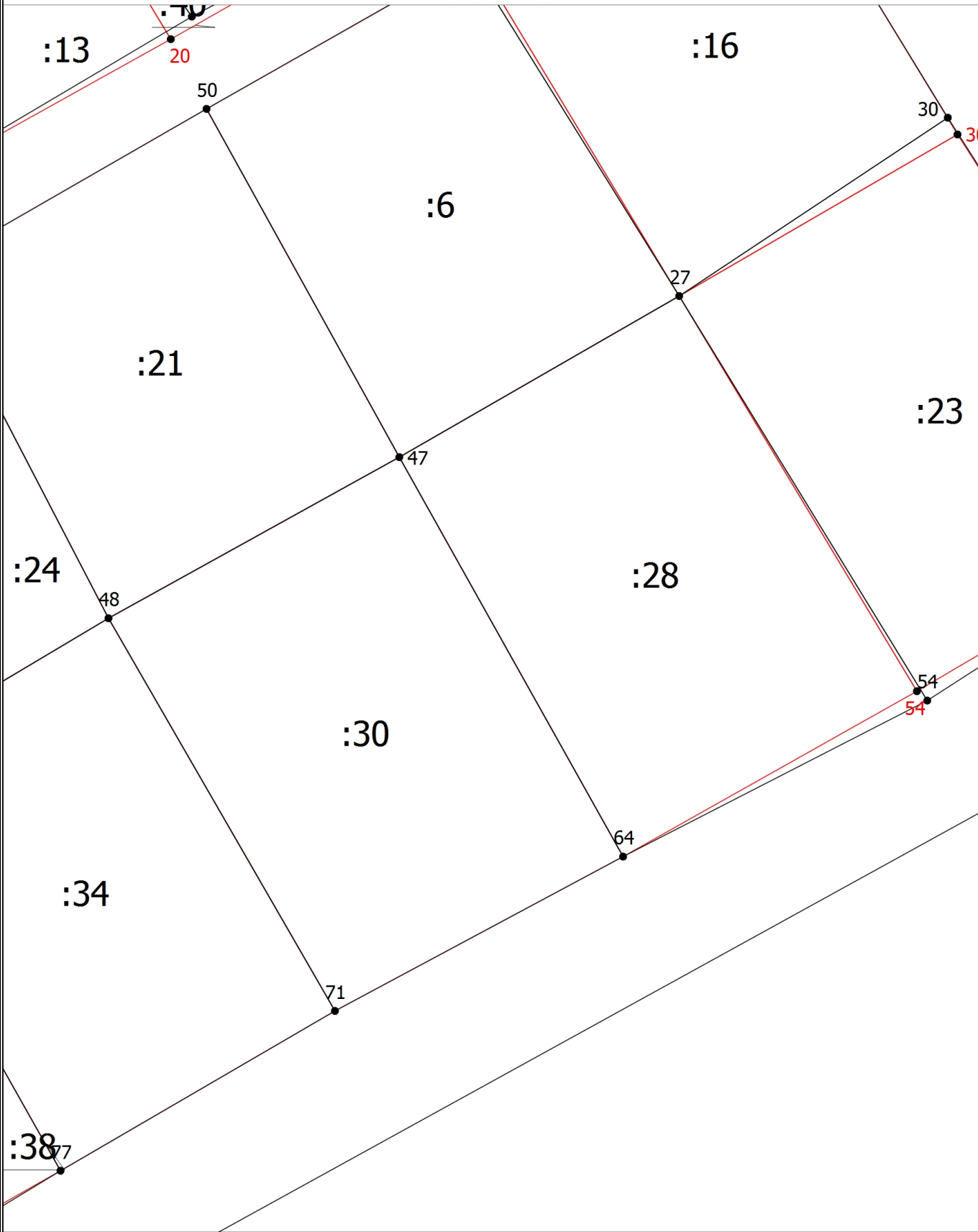
Схема границ земельных участков

Условные обозначения

- - Часть границы, местоположение которой определено при выполнении кадастровых работ
- - Характерная точка границы земельного участка, сведения ЕГРН о которой соответствуют требованиям, установленным в соответствии с частью 13 статьи 22 Федерального закона от 13 июля 2015 г. N 218-ФЗ "О государственной регистрации недвижимости"
- 1 - Обозначение характерной точки, местоположение которой не изменилось или было уточнено
- 43 - Обозначение ликвидируемой характерной точки
- n1Y(92) - Обозначение новой характерной точки
- - Часть границы, сведения ЕГРН о которой позволяют однозначно определить ее положение на местности
- - Часть контура, образованного проекцией существующего в ЕГРН наземного конструктивного элемента здания, сооружения, объекта незавершенного строительства
- - Характерная точка границы земельного участка, сведения о которой отсутствуют в ЕГРН, местоположение которой определено при кадастровых работах (новая характерная точка)

Схема границ земельных участков

Выносной лист 6



Масштаб 1:600

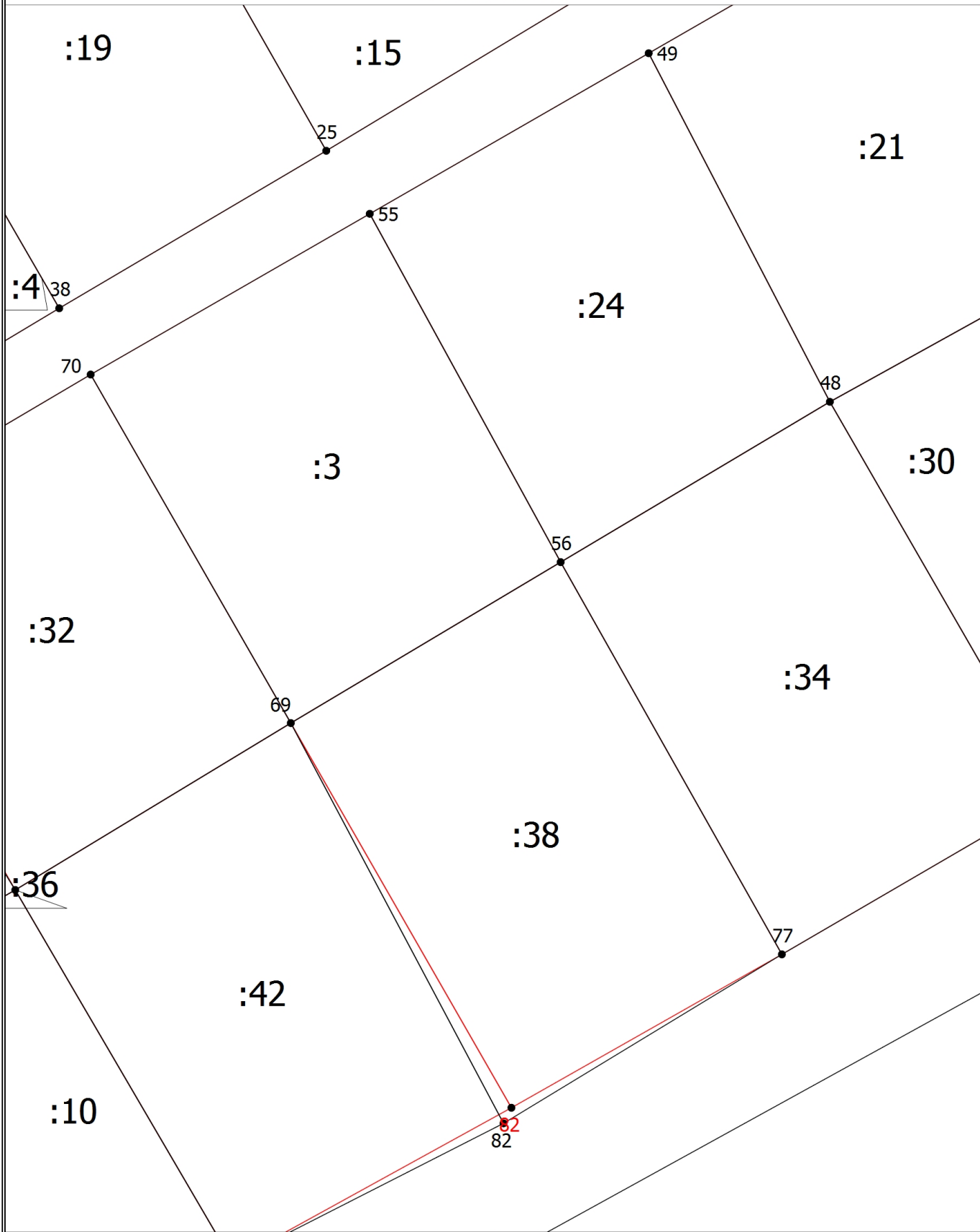
Схема границ земельных участков

Условные обозначения

- - Часть границы, местоположение которой определено при выполнении кадастровых работ
- - Характерная точка границы земельного участка, сведения ЕГРН о которой соответствуют требованиям, установленным в соответствии с частью 13 статьи 22 Федерального закона от 13 июля 2015 г. N 218-ФЗ "О государственной регистрации недвижимости"
- 1 - Обозначение характерной точки, местоположение которой не изменилось или было уточнено
- 43 - Обозначение ликвидируемой характерной точки
- n1Y(92) - Обозначение новой характерной точки
- - Часть границы, сведения ЕГРН о которой позволяют однозначно определить ее положение на местности
- - Часть контура, образованного проекцией существующего в ЕГРН наземного конструктивного элемента здания, сооружения, объекта незавершенного строительства
- - Характерная точка границы земельного участка, сведения о которой отсутствуют в ЕГРН, местоположение которой определено при кадастровых работах (новая характерная точка)

Схема границ земельных участков

Выносной лист 7



Масштаб 1:600

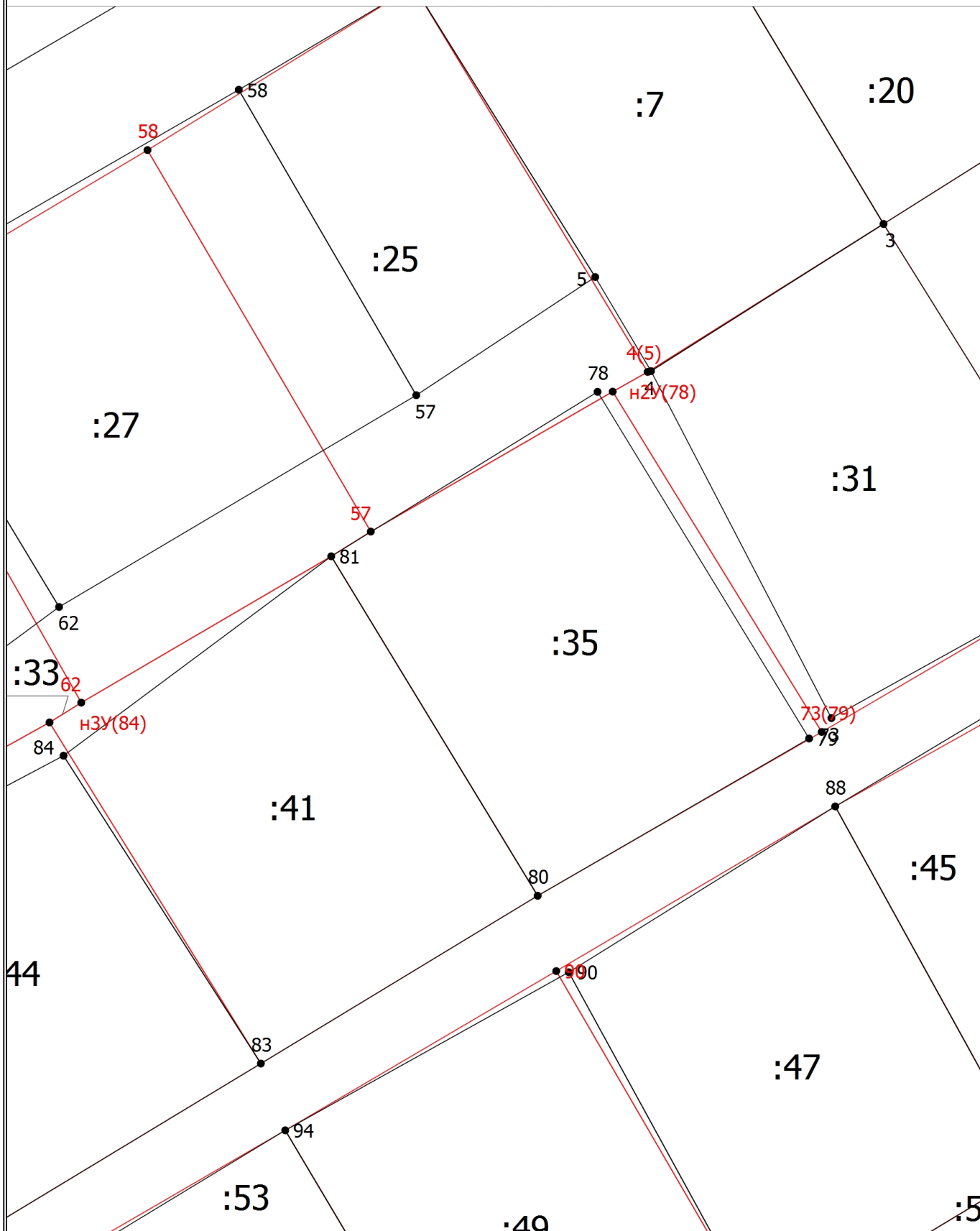
Схема границ земельных участков

Условные обозначения

- - Часть границы, местоположение которой определено при выполнении кадастровых работ
- - Характерная точка границы земельного участка, сведения ЕГРН о которой соответствуют требованиям, установленным в соответствии с частью 13 статьи 22 Федерального закона от 13 июля 2015 г. N 218-ФЗ "О государственной регистрации недвижимости"
- 1 - Обозначение характерной точки, местоположение которой не изменилось или было уточнено
- 43 - Обозначение ликвидируемой характерной точки
- n1Y(92) - Обозначение новой характерной точки
- - Часть границы, сведения ЕГРН о которой позволяют однозначно определить ее положение на местности
- - Часть контура, образованного проекцией существующего в ЕГРН наземного конструктивного элемента здания, сооружения, объекта незавершенного строительства
- - Характерная точка границы земельного участка, сведения о которой отсутствуют в ЕГРН, местоположение которой определено при кадастровых работах (новая характерная точка)

Схема границ земельных участков

Выносной лист 8



Масштаб 1:600

Схема границ земельных участков

Условные обозначения

- Часть границы, местоположение которой определено при выполнении кадастровых работ
- - Характерная точка границы земельного участка, сведения ЕГРН о которой соответствуют требованиям, установленным в соответствии с частью 13 статьи 22 Федерального закона от 13 июля 2015 г. N 218-ФЗ "О государственной регистрации недвижимости"
- 1

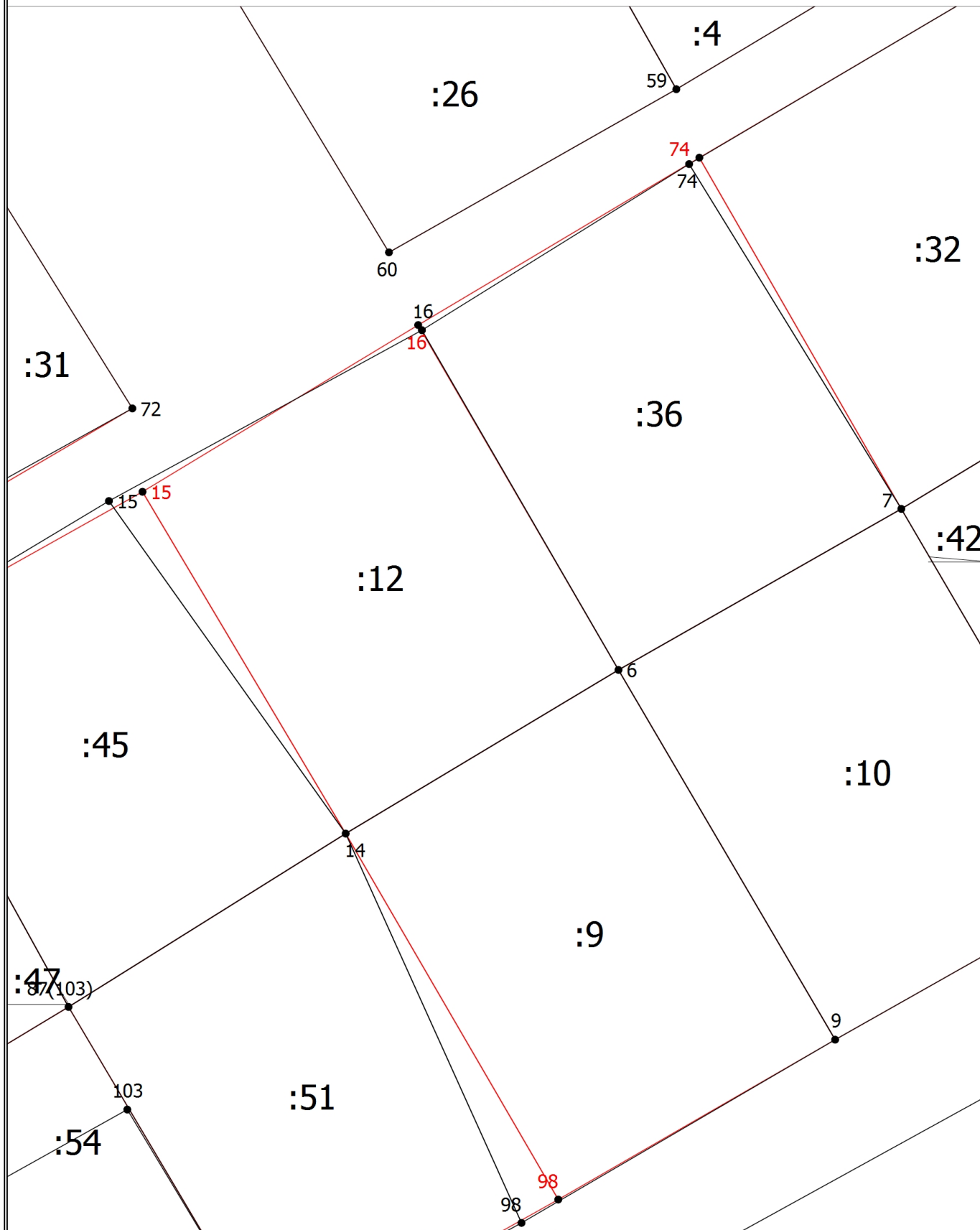
- Обозначение характерной точки, местоположение которой не изменилось или было уточнено
- 43

- Обозначение ликвидируемой характерной точки
- n1Y(92)

- Обозначение новой характерной точки
- Часть границы, сведения ЕГРН о которой позволяют однозначно определить ее положение на местности
- Часть контура, образованного проекцией существующего в ЕГРН наземного конструктивного элемента здания, сооружения, объекта незавершенного строительства
- - Характерная точка границы земельного участка, сведения о которой отсутствуют в ЕГРН, местоположение которой определено при кадастровых работах (новая характерная точка)

Схема границ земельных участков

Выносной лист 9



Масштаб 1:600

Схема границ земельных участков

Условные обозначения

- - Часть границы, местоположение которой определено при выполнении кадастровых работ
- - Характерная точка границы земельного участка, сведения ЕГРН о которой соответствуют требованиям, установленным в соответствии с частью 13 статьи 22 Федерального закона от 13 июля 2015 г. N 218-ФЗ "О государственной регистрации недвижимости"
- 1 - Обозначение характерной точки, местоположение которой не изменилось или было уточнено
- 43 - Обозначение ликвидируемой характерной точки
- n1Y(92) - Обозначение новой характерной точки
- - Часть границы, сведения ЕГРН о которой позволяют однозначно определить ее положение на местности
- - Часть контура, образованного проекцией существующего в ЕГРН наземного конструктивного элемента здания, сооружения, объекта незавершенного строительства
- - Характерная точка границы земельного участка, сведения о которой отсутствуют в ЕГРН, местоположение которой определено при кадастровых работах (новая характерная точка)

Схема границ земельных участков

Выносной лист 10

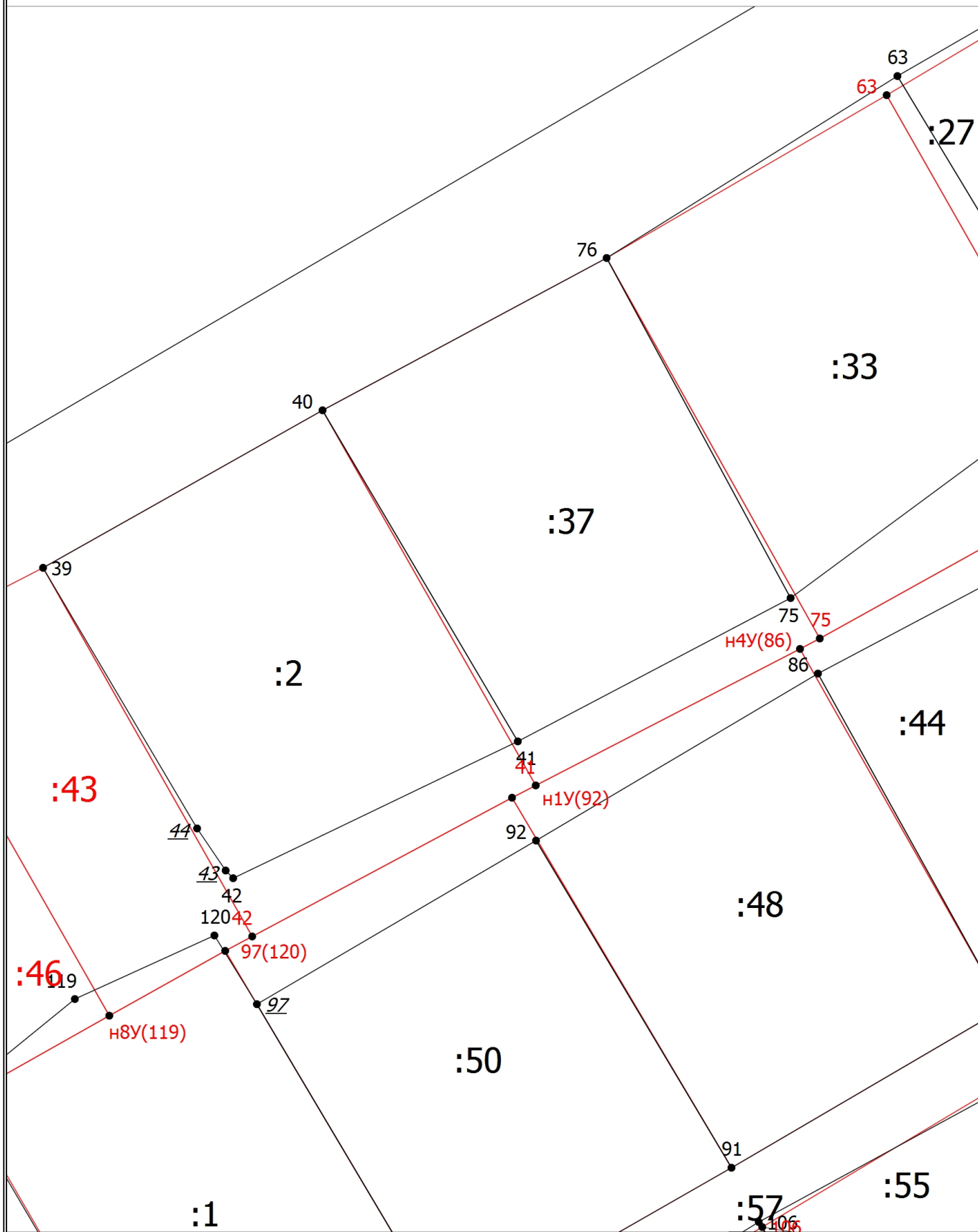


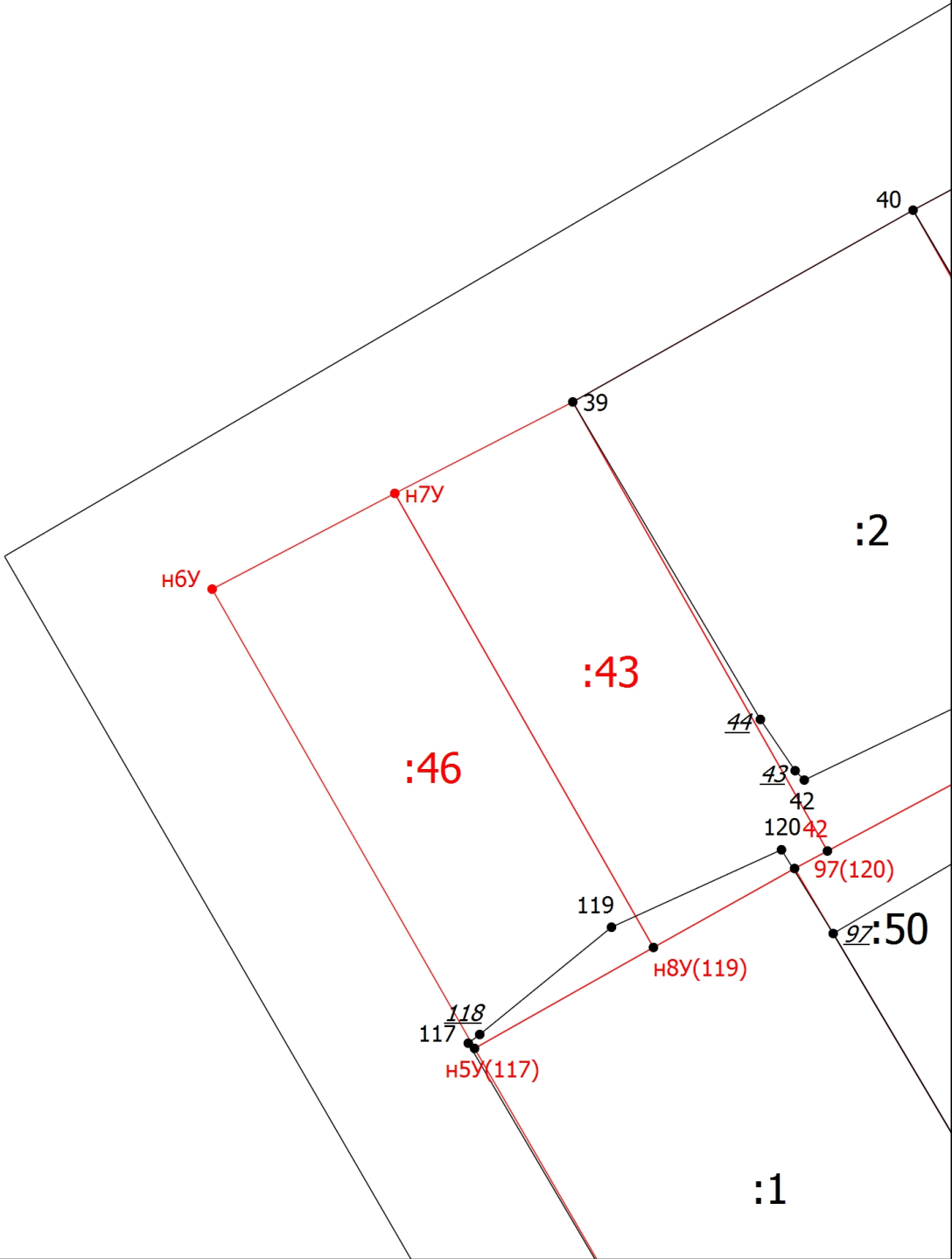
Схема границ земельных участков

Условные обозначения

- - Часть границы, местоположение которой определено при выполнении кадастровых работ
- - Характерная точка границы земельного участка, сведения ЕГРН о которой соответствуют требованиям, установленным в соответствии с частью 13 статьи 22 Федерального закона от 13 июля 2015 г. N 218-ФЗ "О государственной регистрации недвижимости"
- 1 - Обозначение характерной точки, местоположение которой не изменилось или было уточнено
- 43 - Обозначение ликвидируемой характерной точки
- n1Y(92) - Обозначение новой характерной точки
- - Часть границы, сведения ЕГРН о которой позволяют однозначно определить ее положение на местности
- - Часть контура, образованного проекцией существующего в ЕГРН наземного конструктивного элемента здания, сооружения, объекта незавершенного строительства
- - Характерная точка границы земельного участка, сведения о которой отсутствуют в ЕГРН, местоположение которой определено при кадастровых работах (новая характерная точка)

Схема границ земельных участков

Выносной лист 11



Масштаб 1:600

Схема границ земельных участков

Условные обозначения

- Часть границы, местоположение которой определено при выполнении кадастровых работ
- - Характерная точка границы земельного участка, сведения ЕГРН о которой соответствуют требованиям, установленным в соответствии с частью 13 статьи 22 Федерального закона от 13 июля 2015 г. N 218-ФЗ "О государственной регистрации недвижимости"
- 1

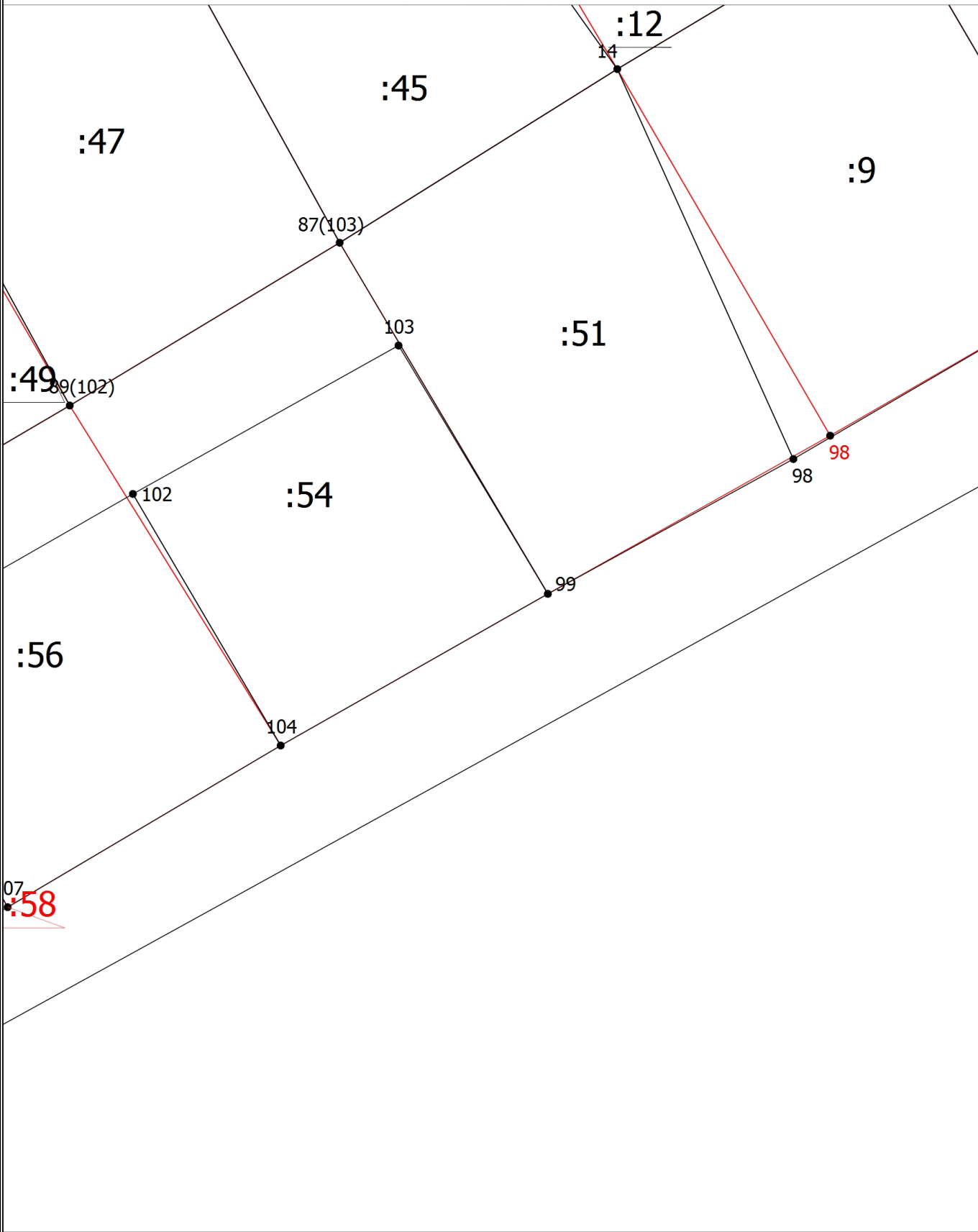
- Обозначение характерной точки, местоположение которой не изменилось или было уточнено
- 43

- Обозначение ликвидируемой характерной точки
- н1У(92)

- Обозначение новой характерной точки
- Часть границы, сведения ЕГРН о которой позволяют однозначно определить ее положение на местности
- Часть контура, образованного проекцией существующего в ЕГРН наземного конструктивного элемента здания, сооружения, объекта незавершенного строительства
- - Характерная точка границы земельного участка, сведения о которой отсутствуют в ЕГРН, местоположение которой определено при кадастровых работах (новая характерная точка)

Схема границ земельных участков

Выносной лист 12



Масштаб 1:600

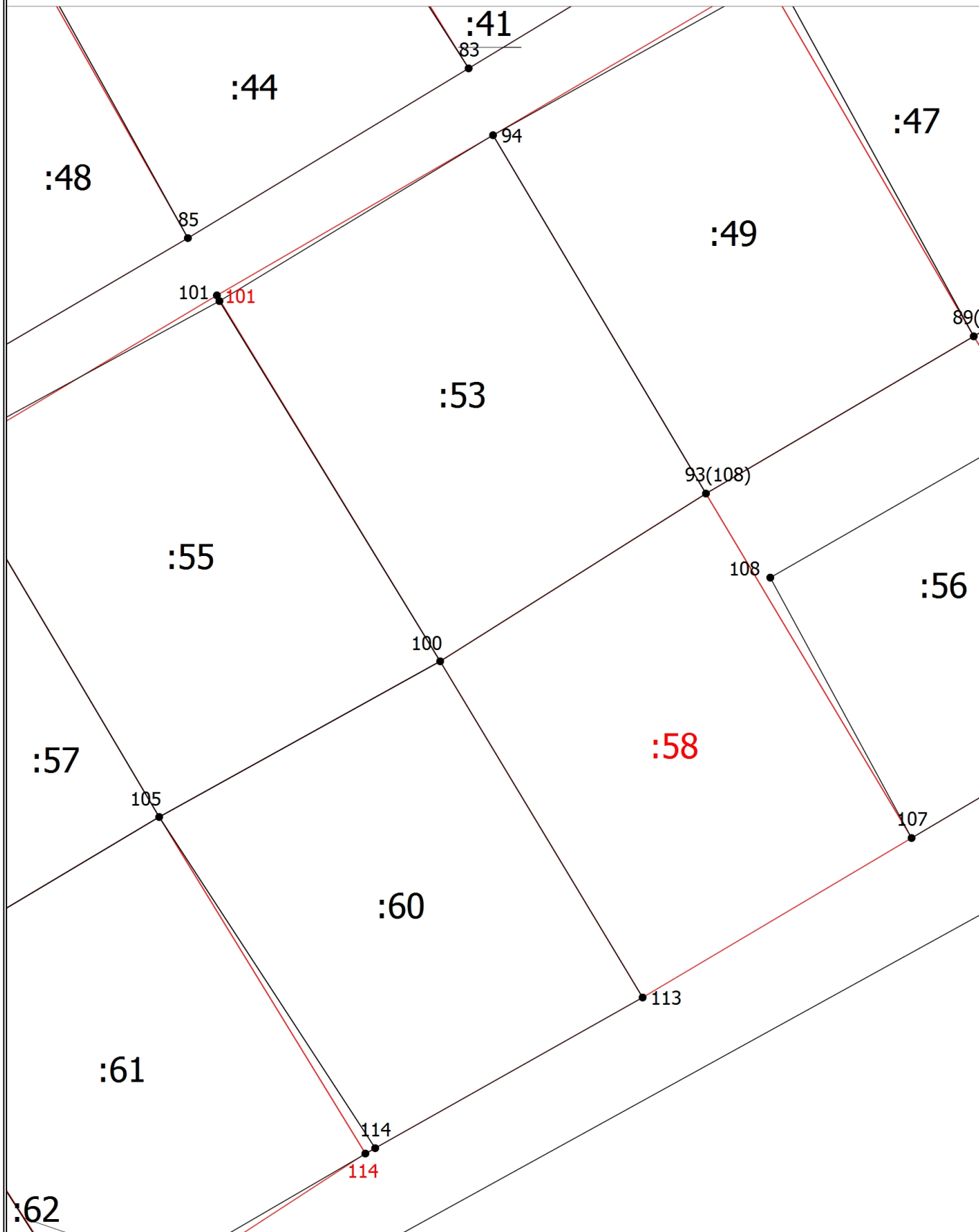
Схема границ земельных участков

Условные обозначения

- - Часть границы, местоположение которой определено при выполнении кадастровых работ
- - Характерная точка границы земельного участка, сведения ЕГРН о которой соответствуют требованиям, установленным в соответствии с частью 13 статьи 22 Федерального закона от 13 июля 2015 г. N 218-ФЗ "О государственной регистрации недвижимости"
- 1 - Обозначение характерной точки, местоположение которой не изменилось или было уточнено
- 43 - Обозначение ликвидируемой характерной точки
- n1Y(92) - Обозначение новой характерной точки
- - Часть границы, сведения ЕГРН о которой позволяют однозначно определить ее положение на местности
- - Часть контура, образованного проекцией существующего в ЕГРН наземного конструктивного элемента здания, сооружения, объекта незавершенного строительства
- - Характерная точка границы земельного участка, сведения о которой отсутствуют в ЕГРН, местоположение которой определено при кадастровых работах (новая характерная точка)

Схема границ земельных участков

Выносной лист 13



Масштаб 1:600

Схема границ земельных участков

Условные обозначения

- - Часть границы, местоположение которой определено при выполнении кадастровых работ
- - Характерная точка границы земельного участка, сведения ЕГРН о которой соответствуют требованиям, установленным в соответствии с частью 13 статьи 22 Федерального закона от 13 июля 2015 г. N 218-ФЗ "О государственной регистрации недвижимости"
- 1 - Обозначение характерной точки, местоположение которой не изменилось или было уточнено
- 43 - Обозначение ликвидируемой характерной точки
- n1Y(92) - Обозначение новой характерной точки
- - Часть границы, сведения ЕГРН о которой позволяют однозначно определить ее положение на местности
- - Часть контура, образованного проекцией существующего в ЕГРН наземного конструктивного элемента здания, сооружения, объекта незавершенного строительства
- - Характерная точка границы земельного участка, сведения о которой отсутствуют в ЕГРН, местоположение которой определено при кадастровых работах (новая характерная точка)

Схема границ земельных участков

Выносной лист 14

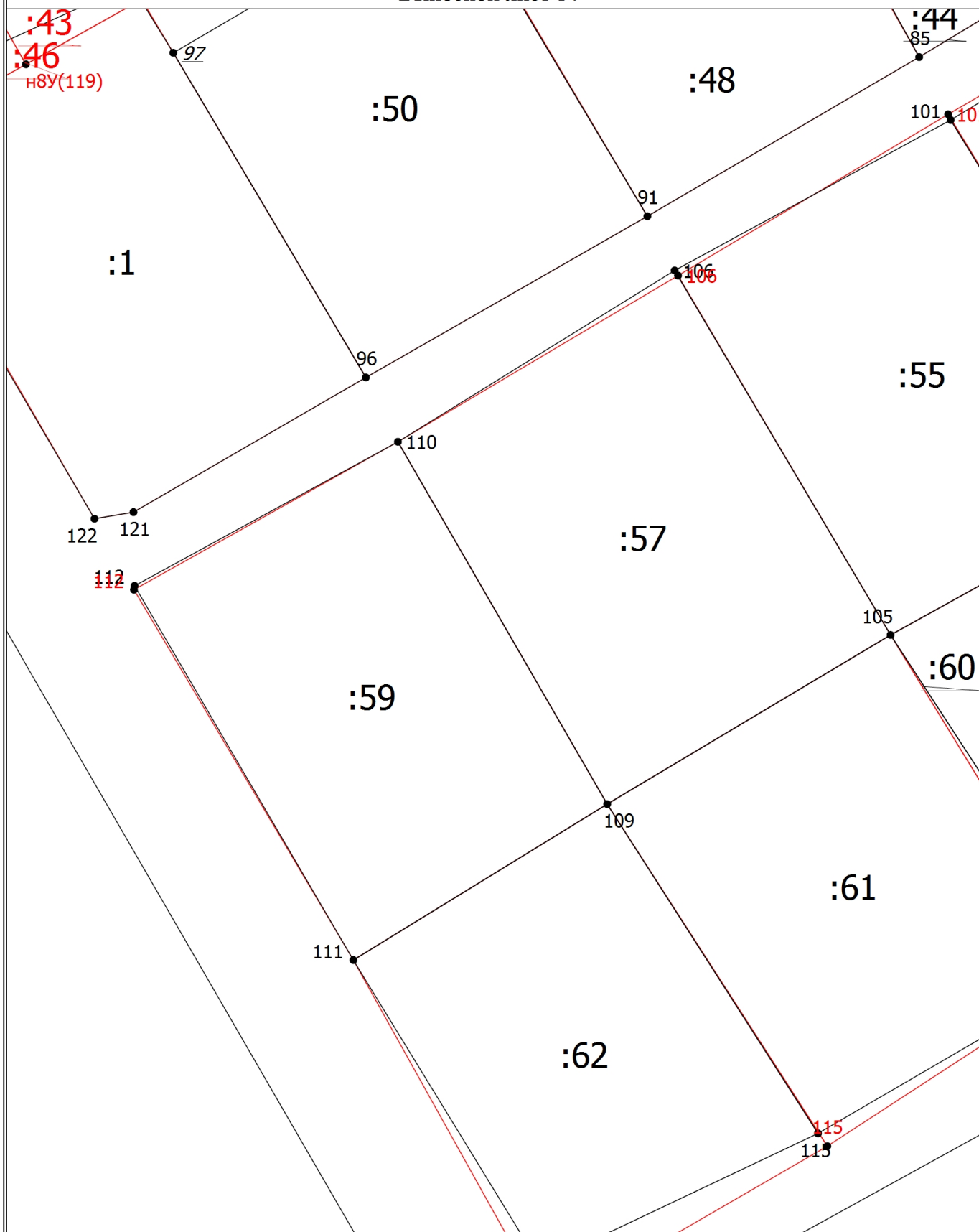


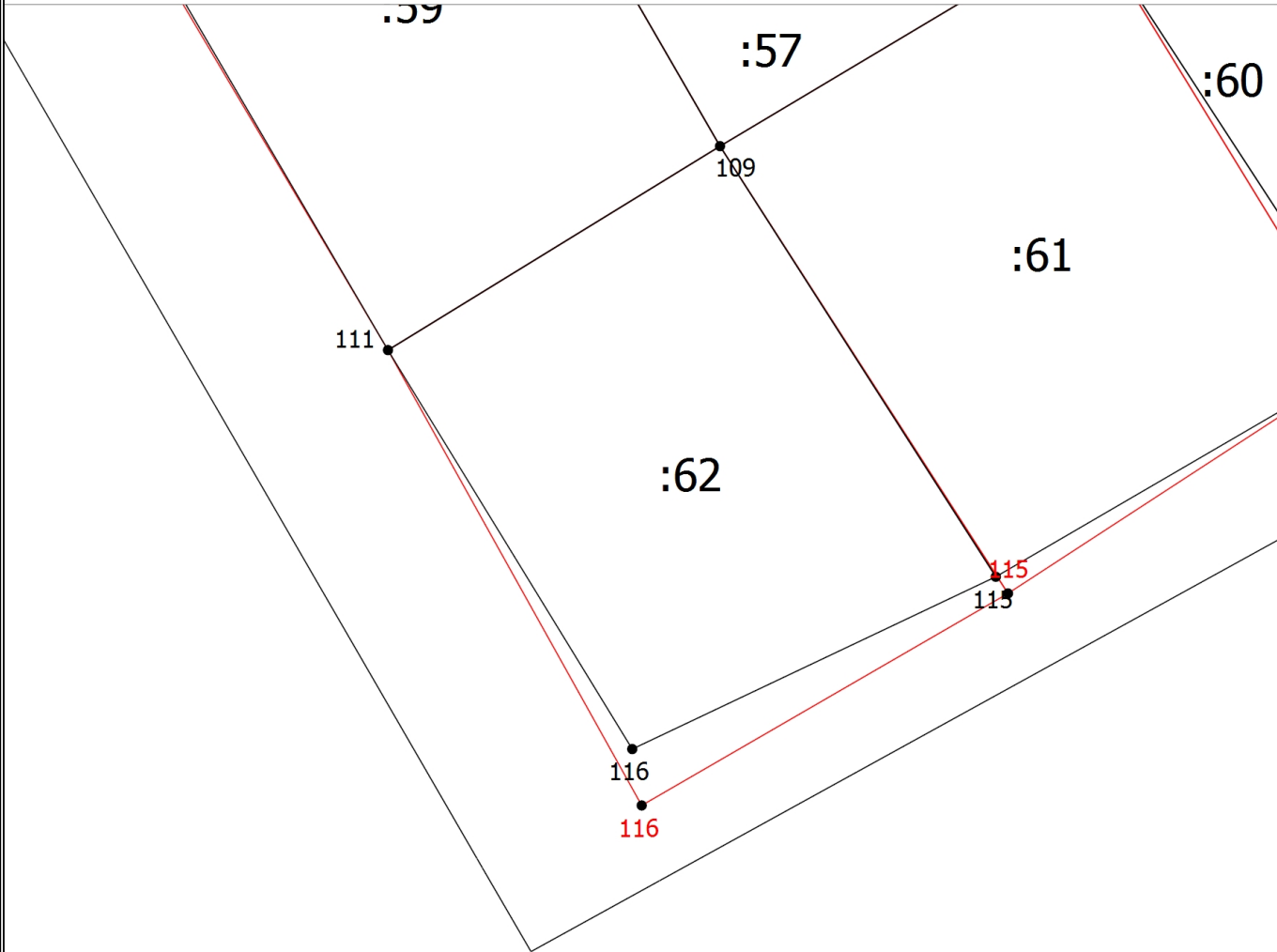
Схема границ земельных участков

Условные обозначения

- - Часть границы, местоположение которой определено при выполнении кадастровых работ
- - Характерная точка границы земельного участка, сведения ЕГРН о которой соответствуют требованиям, установленным в соответствии с частью 13 статьи 22 Федерального закона от 13 июля 2015 г. N 218-ФЗ "О государственной регистрации недвижимости"
- 1 - Обозначение характерной точки, местоположение которой не изменилось или было уточнено
- 43 - Обозначение ликвидируемой характерной точки
- n1Y(92) - Обозначение новой характерной точки
- - Часть границы, сведения ЕГРН о которой позволяют однозначно определить ее положение на местности
- - Часть контура, образованного проекцией существующего в ЕГРН наземного конструктивного элемента здания, сооружения, объекта незавершенного строительства
- - Характерная точка границы земельного участка, сведения о которой отсутствуют в ЕГРН, местоположение которой определено при кадастровых работах (новая характерная точка)

Схема границ земельных участков

Выносной лист 15



Масштаб 1:600

Схема границ земельных участков

Условные обозначения

- - Часть границы, местоположение которой определено при выполнении кадастровых работ
- - Характерная точка границы земельного участка, сведения ЕГРН о которой соответствуют требованиям, установленным в соответствии с частью 13 статьи 22 Федерального закона от 13 июля 2015 г. N 218-ФЗ "О государственной регистрации недвижимости"
- 1 - Обозначение характерной точки, местоположение которой не изменилось или было уточнено
- 43 - Обозначение ликвидируемой характерной точки
- n1Y(92) - Обозначение новой характерной точки
- - Часть границы, сведения ЕГРН о которой позволяют однозначно определить ее положение на местности
- - Часть контура, образованного проекцией существующего в ЕГРН наземного конструктивного элемента здания, сооружения, объекта незавершенного строительства
- - Характерная точка границы земельного участка, сведения о которой отсутствуют в ЕГРН, местоположение которой определено при кадастровых работах (новая характерная точка)